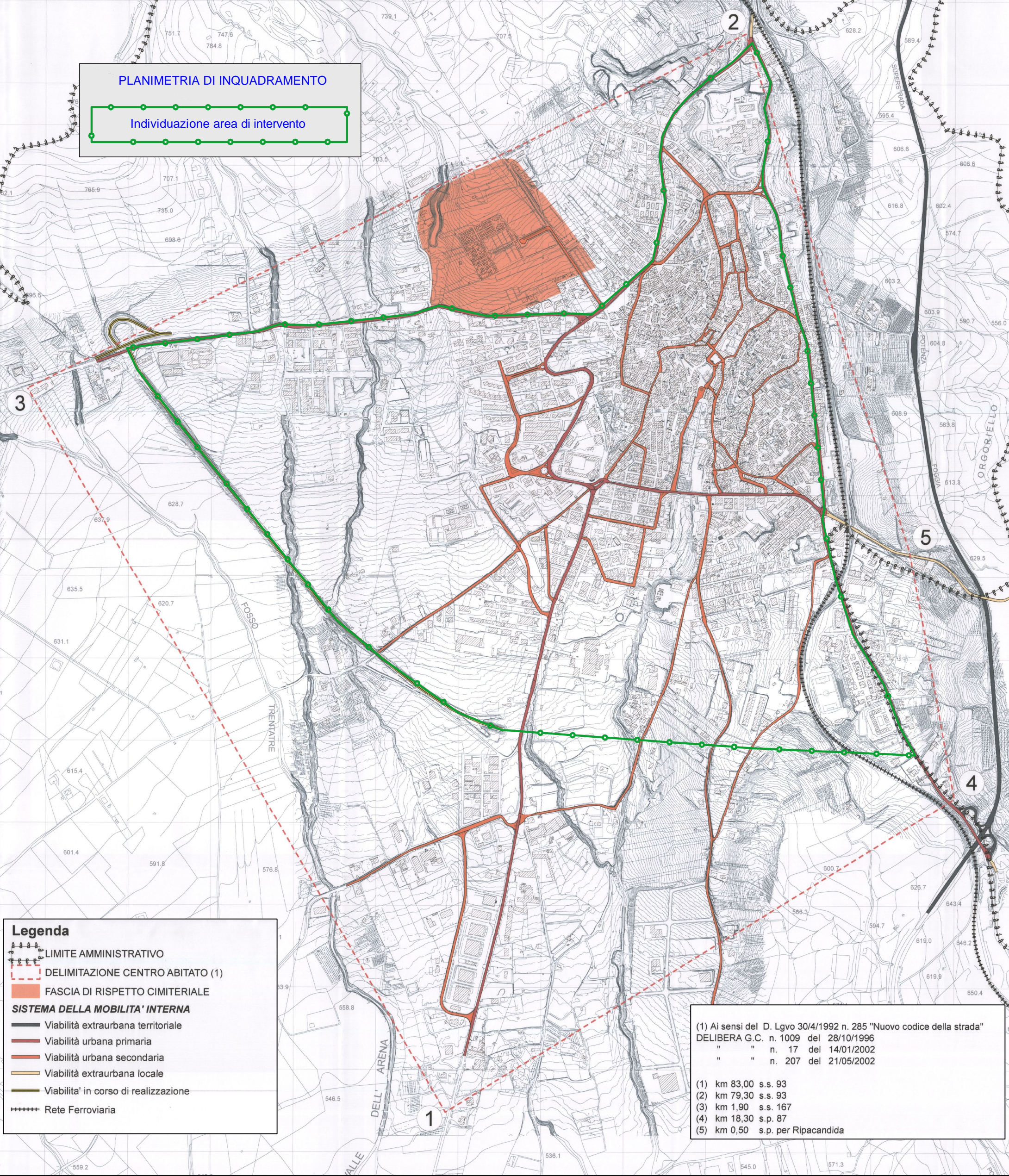


PLANIMETRIA DI INQUADRAMENTO

Individuazione area di intervento



Legenda

- LIMITE AMMINISTRATIVO
- - - - - DELIMITAZIONE CENTRO ABITATO (1)
- FASCIA DI RISPETTO CIMITERIALE

SISTEMA DELLA MOBILITA' INTERNA

- Viabilità extraurbana territoriale
- Viabilità urbana primaria
- Viabilità urbana secondaria
- Viabilità extraurbana locale
- Viabilità in corso di realizzazione
- +++++ Rete Ferroviaria

- (1) Ai sensi del D. Lgvo 30/4/1992 n. 285 "Nuovo codice della strada"
DELIBERA G.C. n. 1009 del 28/10/1996
" " n. 17 del 14/01/2002
" " n. 207 del 21/05/2002
- (1) km 83,00 s.s. 93
(2) km 79,30 s.s. 93
(3) km 1,90 s.s. 167
(4) km 18,30 s.p. 87
(5) km 0,50 s.p. per Ripacandida